

Ontspan- en leerplein Karel de Grote

OPDRACHTGEVER
Karel de Grote College
WAAR
Nijmegen
WANNEER
januari 2018



**Brengt
buiten
dichterbij**

BUREAU
niche

Meerwijkselaan 25
6564 BS Heilig Landstichting

T 024 388 86 94

F 024 388 87 15

E info@bureauniche.nl

I www.bureauniche.nl

Wensen leerlingen, ouders en leraren

Algemeen

- Groen, gezellig, uitdagend, met ruimte voor bewegen, hangen, chillen, zonnen,, schuilen. Een plek voor LEERLINGEN.

- Geen parkeerplaats, geen fietsenstalling
- Veel zitplekken
- Hoogteverschillen
- Basket, pannaveld, tafeltennistafel, skateplek
- Organische vormen, wel passend bij gebouw
- Mozaïeken door leerlingen gemaakt
- Goed te onderhouden
- Paar bomen en veel groen
- Werkplein en vrijetijdplein in 1.
- Praktisch, breed looppad en alle ingangen goed bereikbaar.

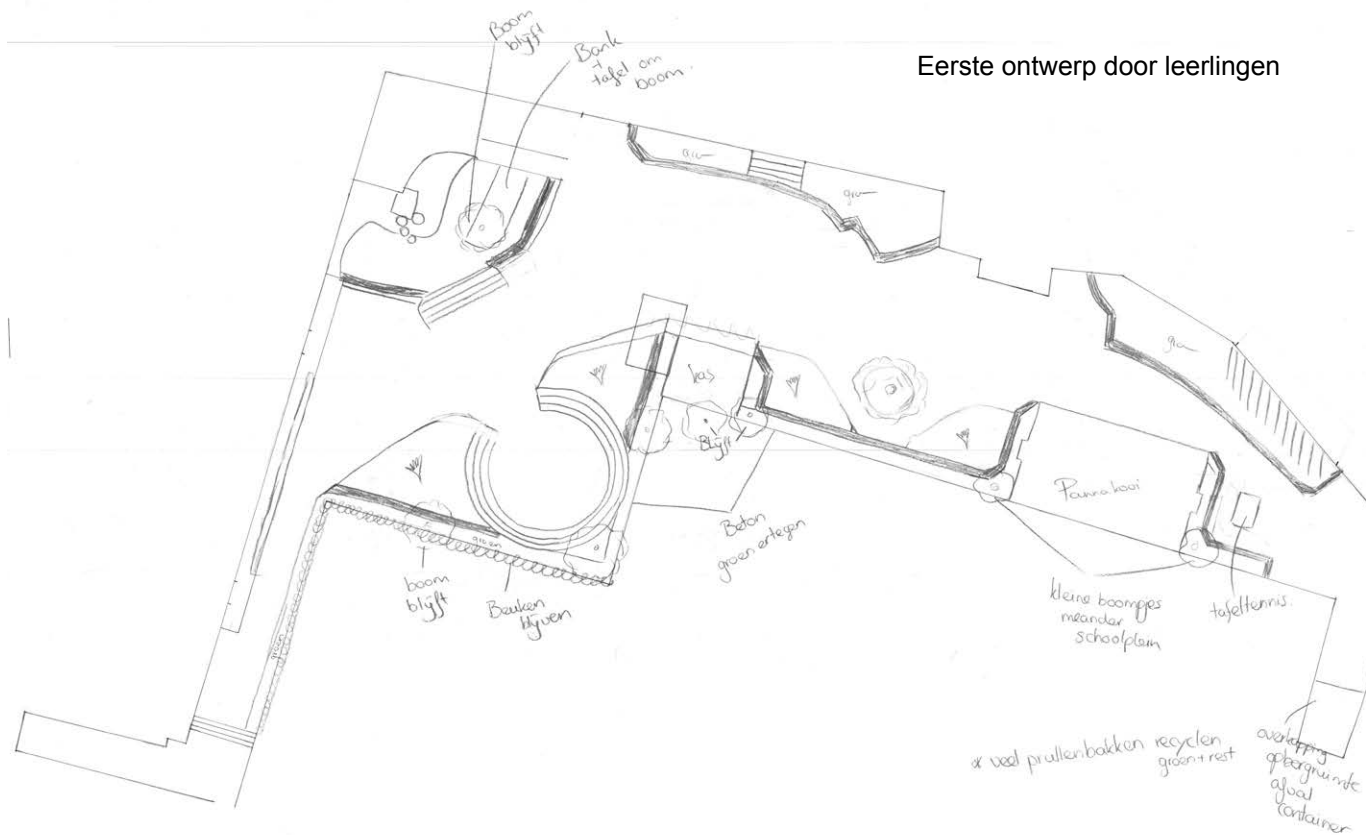
- Gelegenheid voor openluchtoptreden

- Losstaand gebouwtje waar gedanst kan worden

- Gras om op te zitten/ liggen
- Amfitheater met zitplekken op verschillende niveau's
- Pluktuin en een kas om planten te kweken
- Gevarieerde beplanting waar je iets mee kunt
- Veel aanknopingspunten voor lesideeën van leerkrachten.

Let op!

- Het plein ligt in archeologisch gevoelig gebied en er mag daarom niet dieper dan 35 cm de grond in gegraven worden.



Eerste ontwerp door leerlingen

Beelden huidige plein



Plein googlemaps



Ontwerp ontspan- en leerplein

- 1 Ingang lopend
- 2 Kas op plek van huidige berging
- 3 Plek voor wat eetbare planten en kruiden
- 4 Werk/terrasje met picknicktafels
- 5 Blinde muur waartegen iets gedaan kan worden met constructiemateriaal of tekenen en schilderen, enz.
- 6 Hoge loungeplek met lage zitbanken boven (of zitzakken) en onder statafels (barretje)
- 7 Hier stroomt het water uit de pomp heen. Bak met planten die tegen veel water kunnen. Voorzien van zitplek op rand
- 8 Oefenruimte met grote ramen aan voorzijde en zonnepanelen op het dak.
- 9 Zitplekje op brede vlonder
- 10 Pannaveldje 7,5x15m met groen eromheen. Met basket en aan weerszijden van de middenlijn staan 2 palen waaraan een volleybalnet

- 11 Bestaande tafeltennistafel met houten zitplekken op gemetselde randen.
- 12 Verdiepte zitplek (-40cm) maakt van deze gekunstelde lichtplek een prettig pleintje waar je kunt zitten. Vier smalle hoge bomen zorgen ervoor dat de gevel wat minder prominent aanwezig is. De trap in het midden heeft zitplekken op de treden en kan voorzien worden van tekst.
- 13 Borders liefst verhoogd maken met hier en daar een houten zitplek.
- 14 Amfitheater
- 15 Podium
- 16 Gras met paar houten ligbedden en palen voor hangmatten.
- 17 Betonnen keerwand om hoogte te kunnen maken. Daarlangs beukenhaag plaatsen. Dit is ook een leuke plek om dikke stammen te plaatsen waarop kunst

- 18 Waterpomp kan misschien gebruikt worden als drinkwaterplek. Water stroomt via watergootje naar de border.
- 19 Picknicktafel bij bestaande boom
- 20 Lange doorgang voorzien van gedicht of andere ideeën van de leerkrachten. rechte stuk voorzien van witte lijnen om de vijf meter => hardloopbaan
- 21 Overdekte plek kan indien nodig als bergruimte dienen



0. Voorbereidende werkzaamheden

Bomen behouden



Opschonen terrein

- Aantal bomen weghalen die niet in ontwerp zitten
- weghalen tegels op plekken waar borders komen of andere verharding.
- Halfverharding weghalen bij oude fietsenplek en afvoeren.
- Oude hek weghalen, nieuw hek plaatsen met beukenhaag aan twee kanten.
- Uitgraven cirkel amfitheater en verplaatsen grond naar verhoging eromheen.

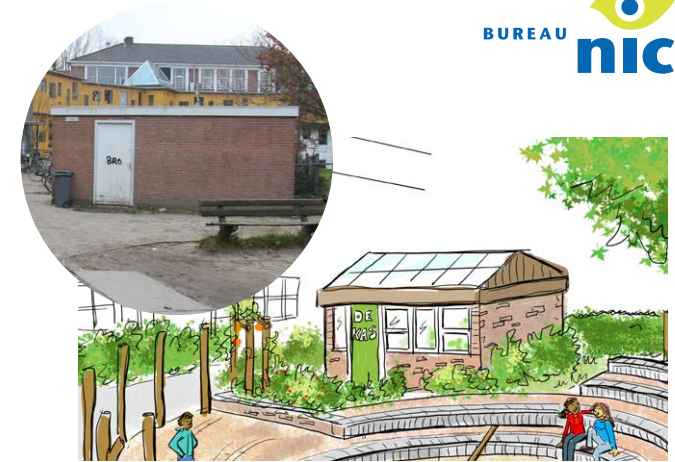
Te gebruiken materialen

- Robinia hout of eikenhout
- Roodbruine klinkers die passen bij de trappen van het gebouw.
- Oude stoeptegels die uit het plein komen
- Als halfverharding een fijn split gebruiken in een vriendelijke kleur die past bij de rest.

Bomen nieuw



2. Kas in huidige berging



Beschrijving

Huidige stenen berging voorzien van (tweedehands) kozijnen met ramen en een nieuw glazen dak zodat er meer licht en warmte binnen komt en het de functie van kas kan krijgen.

Afmetingen en aanwijzingen

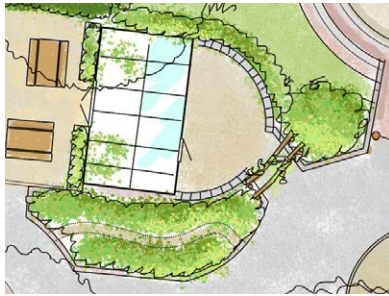
- De huidige berging is ongeveer 3,6x6m groot.
- Mooi om de onderste laag van baksteen te behouden. Aan alle zijden ramen maken behalve aan de noordkant.
- Beide ingangen behouden
- Moet voldoen aan veiligheidsvoorschriften. Berekningen van constructies maken.

Mogelijk eenvoudiger opties

- Berging verwijderen en een standaard kas neerzetten.
- Berging alleen voorzien van een glazen dak of lichtkoepels in platte dak en drie ramen aan de



3. Plukborder



Beschrijving

Voor de kas komt een half rond pleintje met een straal van 3meter omgeven door een rand van gestapelde stoeptegels. De border (op tekening onder de kas) heeft randen van 30 cm hoog en wordt gevuld met vruchtbare grond die geschikt is voor moestuinplanten en bessenstruiken. De ingang naar het pleintje toe wordt voorzien van een pergola poort (plek voor druif of pompoen?) Ergens in de buurt van de kas kan ook een wilde bijenhotel gemaakt worden door de leerlingen. Achter de zitrand bovenaan de halve cirkel ook een strook van 1m breed vrij houden voor plukplanten (kruiden, moestuinplanten,...)

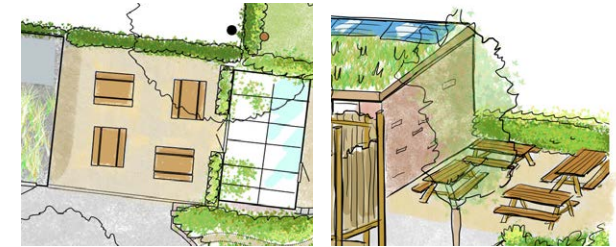
Afmetingen en aanwijzingen

- Pleintje voorzien van halfverharding (gravier d'or, grauwacke...)
- Border rand 20-30 cm hoog. Bij zitrand 30cm aanhouden met een diepte van 40 cm (stoeptegel+klinkerrand). Rest rand kan smaller worden. Grondhoogte kan op 20-25cm
- Mooi als er in de stapelmuur ook ruimte is voor plantjes. (zie voorbeelden)
- Smal pad door border maken om verzorgen en plukken van planten mogelijk te maken.
- Doorgang naar pleintje 1,6m breed.
- Pergola poort maken van grillige robinia stammen

Mogelijk eenvoudiger opties

- Randen maken van eiken of robinia stammen.

4. Buitenlesplek en 5. Blinde muur



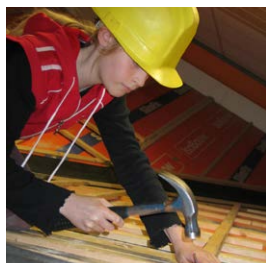
Beschrijving

Vierkante beschutte plek tussen nieuw bijgebouw en de kas. Met vier picknicktafels is dit een prima buitenwerkplek. Je kunt vanaf deze kant de kas in dus de plek is ook geschikt voor de biologie les.

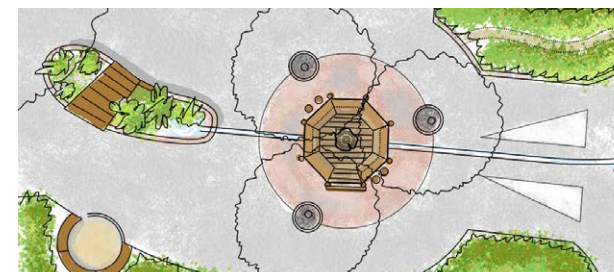
De blinde muur van het nieuwe bijgebouw kan gebruikt worden voor allerlei projecten; schilderen, timmeren, werken met katrollen en gewichten, enz.

Afmetingen en aanwijzingen

- Ondergrond halfverharding (gravier d'or of grauwacke)
- Afmetingen ongeveer 7x7m
- 4 picknicktafels robinia of eiken 1,8m lang
- langs kas kleine borders op maaiveld niveau met lage stammenrand.
- op grens met buren aan weerszijden haag planten (in overleg)



6. Hoge loungeplek



Beschrijving

Hoge loungeplek met lage zitbanken boven (of zitzakken) en onder statafels (barretje)

Afmetingen en aanwijzingen

- Bouwsel maken van grillig gevormde robinia stammen
- platform op 2m hoogte
- Achthoek passend in cirkel met diameter 3,5m
- Wanden 1,3m hoog maken
- bovenin lage, diepe banken (max 20cm hoog en min 60cm diep) of zitzakken die geschikt zijn voor buitengebruik. Eventueel ook een klein laag tafeltje in het midden maken.
- Statafels 1,10m hoog en +/- 30 cm diep
- Op 2 plekken (2 en 3 stuks) hoge zitstammen bij tafels plaatsen
- Pleintje voorzien van andere bestrating dan rest plein. Gebakken klinkers die passen bij het gebouw.
- 3 bomen rondom
- Water van de pomp loopt hier onderdoor

Mogelijk eenvoudiger opties

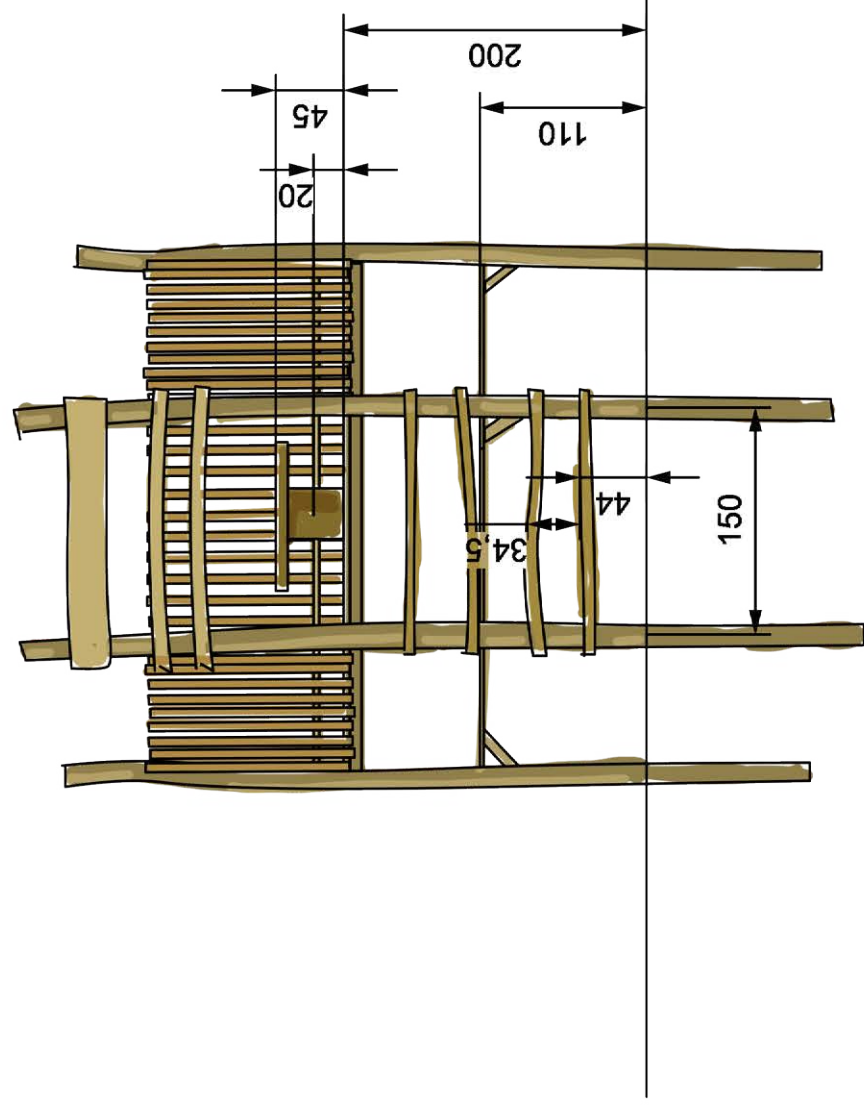
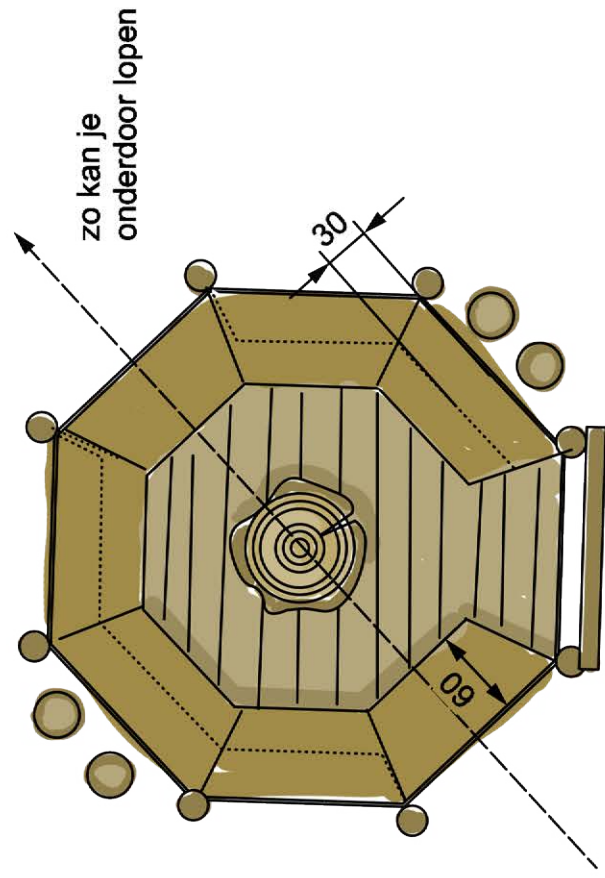
- Eventueel kastanje schapenhek gebruiken voor de zijwanden
- Plein voorzien van split ipv bestrating



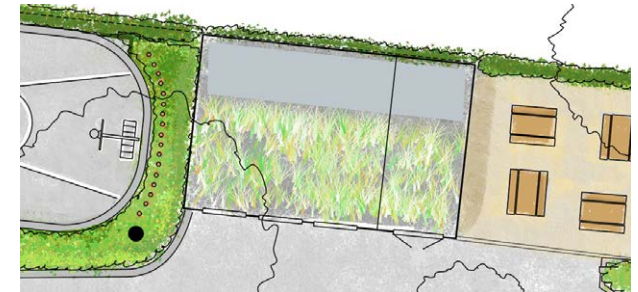
Hoge Loungeplek

schaal 1:50

materiaal: robinia



8. Bijgebouw - Folly



Beschrijving

Gebouw van

Afmetingen en aanwijzingen

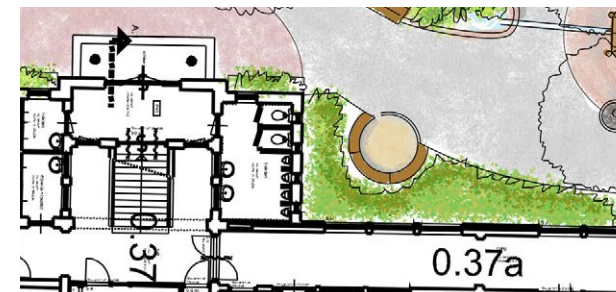
- Hier moet een architect een plan voor maken.
- 11x7meter
- vooraan 2m hoog plus dak, naar achteren toe oplopend tot 2,6m plus dak
- deels grasdak en deels zonnepanelen voor energievoorziening.
- grote ramen aan de voorzijde
- aan achterzijde onder dakrand lichtstrook met lage raampjes - wel afschermen zodat je niet naar binnen kunt kijken
- linker en rechtermuur geen ramen
- indeling binnen is afhankelijk van wat de functie van deze plek wordt.

Mogelijk eenvoudiger opties

- Maak alleen een overkapping met grasdak (en zonnecellen) op deze plek. Eventueel de achterzijde laten begroeien met klimplanten.



9. Zitplek kleine groep



Beschrijving

Kleine, ronde, gezellig zitplek in het groen van de border.

Afmetingen en aanwijzingen

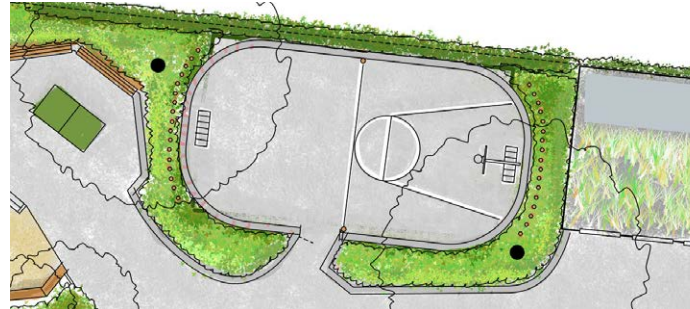
- Binnendiameter van de zitting is maximaal 2,5meter.
- Bankjes maken van beetje ronde houten planken op staande stammen.
- Zithoogte 45cm
- Bodembedekking is halfverharding (gravier d'or of grauwacke)

Mogelijk eenvoudiger opties

- Staande stammen gebruiken



10. Sportveld - panna, volleybal, basketbal



Beschrijving

Pannaveldje 7,5x14m met groen eromheen en robinia palen op plekken waar dat nodig is. Aan 1 kant komt een basketbalpaal en aan weerszijden van de middenlijn staan 2 palen waaraan een volleybalnet opgehangen kan worden. Achter de doelen hoge robinia palen plaatsen. Kunnen wat aflopen richting zijkanten.

Afmetingen en aanwijzingen

- Veld van 14,4x7,5m met afgeronde hoeken voor een vriendelijker uitstraling. Randen maken van gestapelde stoeptegels (min 30 cm hoog)
- Robinia palen met een diameter van gemiddeld 16cm, achter het doel en basket 3m hoog, aflopend tot 2m. Tussenruimte tussen de palen ongeveer 25 cm.
- Doelen van 1,5x0,75 (lxh) of 1x0,6m - keuze maken! Thermisch verzinkt of kleur
- Bestrating: bestaande stoeptegels.
- Onderin rand bij hek openingen houden waar het regenwater door weg kan stromen.
- Dubbele rij haagbeuken aan weerszijde van het hek



Mogelijk eenvoudiger opties

- Randen rondom veld van dikke robinia stammen maken ipv gestapelde stoeptegels. Voorzien van platte kant zodat er op de rand gezeten kan worden.
- Rand bij hek weglaten en daar een enkele rij haagbeuken planten aan achterzijde van hek.

11. Tafeltennis



Beschrijving

Inham in de border voor tafeltennis. Met houten zitbanken op de hoge borderrand.

Afmetingen en aanwijzingen

- Randen border stapelen en metselen van klinkers en stoeptegels. Hou ruimte voor plantjes tussen de stenen. Hoogte rand mag variëren maar rondom de de tafeltennistafel een hoogte aanhouden van minimaal 30 cm. Op de plek waar de houten zittingen komen moet de zithoogte tussen 40 en 45cm liggen.
- Bij de tafeltennistafel twee lange robinia houten banken van ongeveer 3m op het muurtje plaatsen.
- Grond in border aan kant van doorgaand pad iets verhogen (max20cm) en af laten lopen richting erfgrans zodat daar niet ook een keerrand nodig is.
- Op plek van bank achter tafeltennistafel geen volledig muurtje maken maar bank op een paar gestapelde tegels leggen. Ruimte ertussen is plek waar water van bestrating heen kan weg lopen.

Mogelijk eenvoudiger opties

- borderrand maken van liggende robinia stammen. Met hier en daar een afgeplatte bovenkant.
- border gelijk met maaiveld houden en een laag randje gebruiken. Rondom tafeltennistafel banken op staande stammen maken.



12. Verdiept plein voor technieklokaal



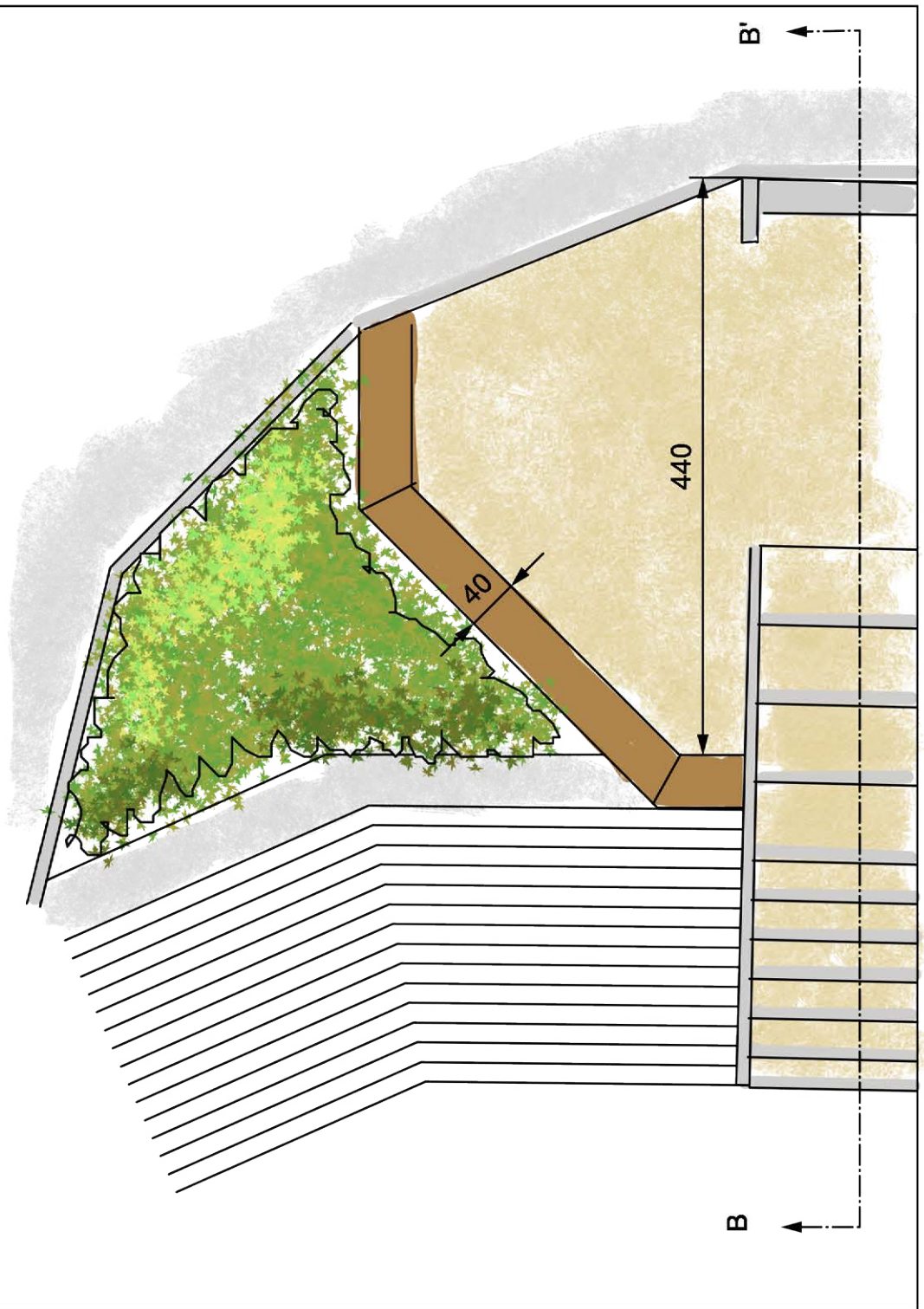
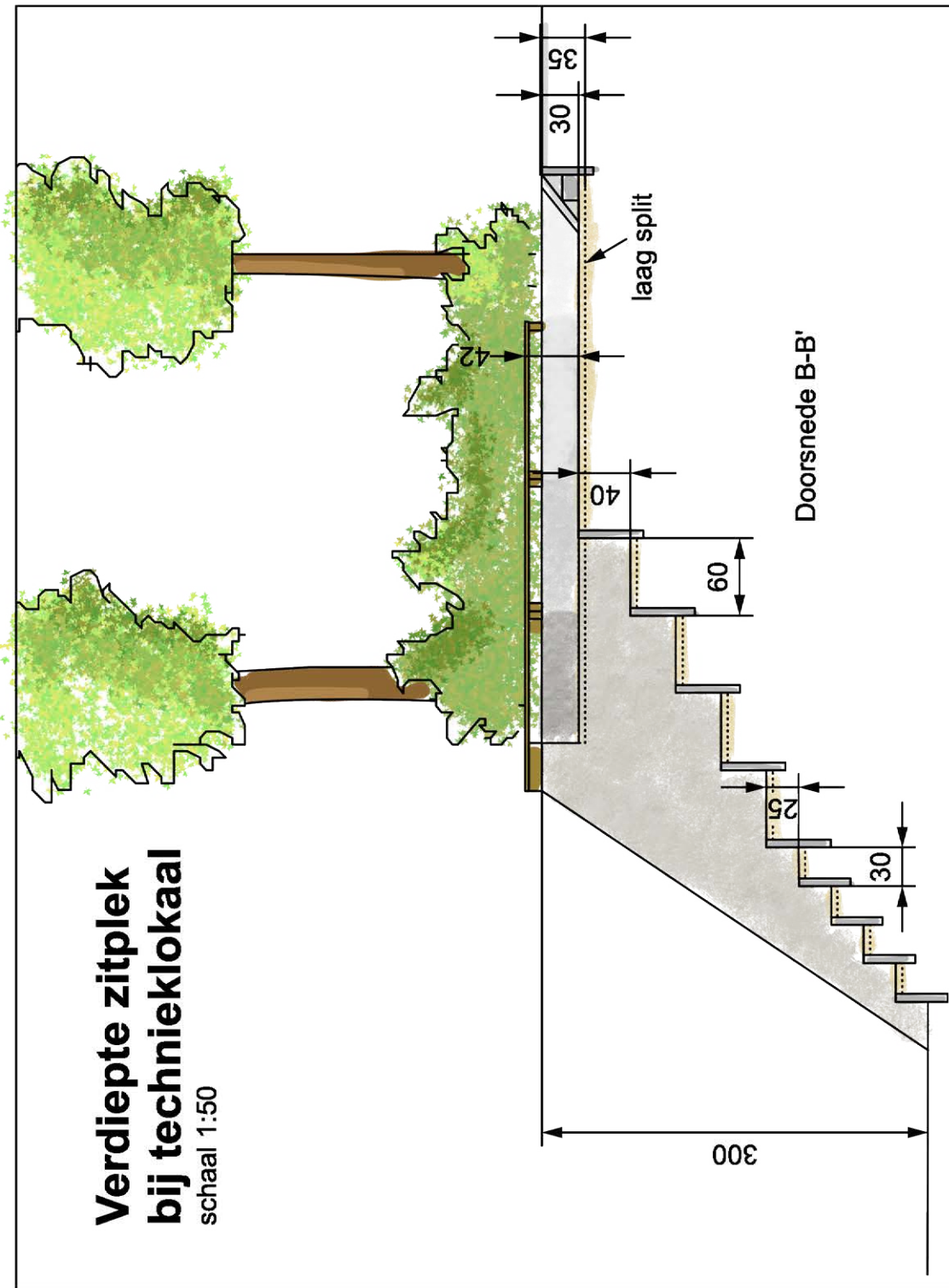
Beschrijving

Verdiepte zitplek (-30cm) maakt van deze gekunstelde lichtplek een prettig pleintje waar je kunt zitten. Vier smalle hoge bomen zorgen ervoor dat de gevel wat minder prominent aanwezig is. De trap in het midden heeft zitplekken op de treden en kan voorzien worden van tekst. Zo is de schaduwplanten muur beter bereikbaar voor gebruik in de biologie les. Deze plek kan een verlengde worden van het technieklokaal binnen.

Afmetingen en aanwijzingen

- Er mag niet dieper dan 35 cm gegraven worden. We gaan uit van een laag split (gravier d'or of ander materiaal) van 5cm. Wanneer de bestaande grond zand is en voldoende stevig kan er 35 cm diep gegraven worden. Zo niet, dan kan er minder diep gegraven worden en komt het plein iets minder diep te liggen.
- Afwatering richting trap.
- Aan kant van hoofdpad hoge betonnen opsluitbanden gebruiken.
- Andere randen maken van gestapelde tegels.
- Randen voorzien van robinia zitting op +/- 45cm hoogte.
- Trap eerste vier treden diep en hoog maken zodat je erop kunt zitten. Treden eronder lager en minder diep.

**Verdiepte zitplek
bij technieklokaal**
schaal 1:50



13. Hoge borders met zitranden



Beschrijving

Een aantal borders worden iets verhoogd aangelegd. De randen van deze borders dienen hierdoor meteen als zitranden. Bovenstaande plattegrond geeft een indicatie van de hoogtes van de grond. 0-punt is het bestaande maaiveld op die plek.

Voorbeelden van stapelwerk



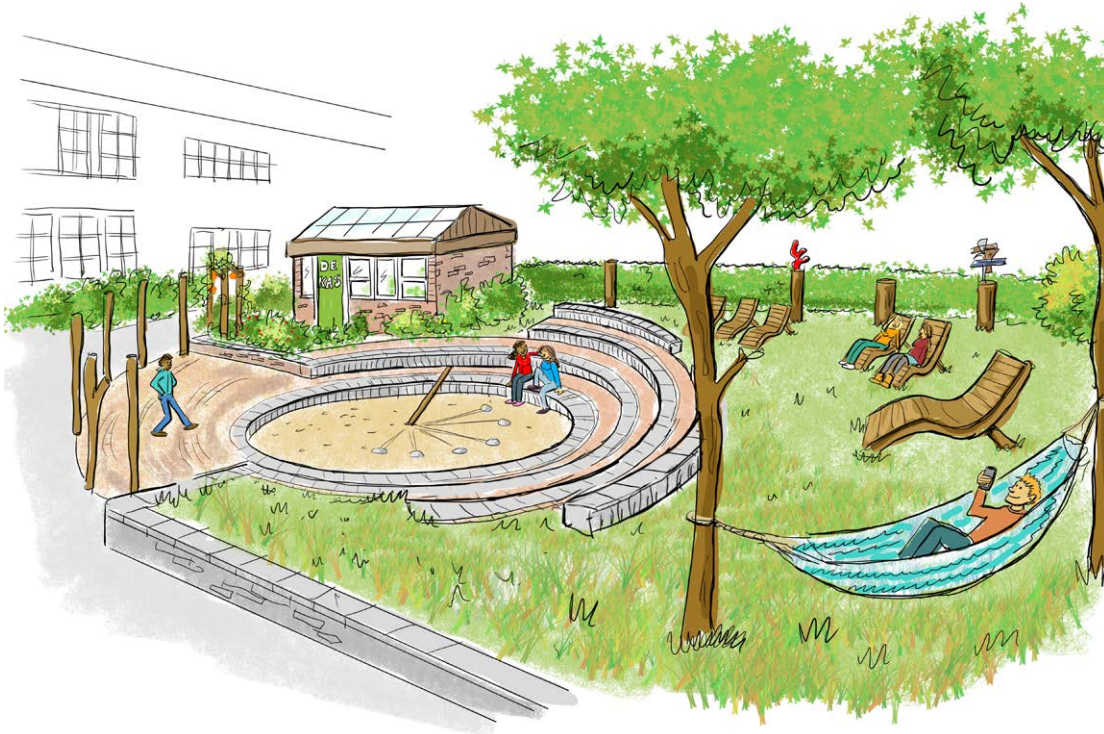
Randen langs borders van hout en zitranden



Mozaiek banken, maken met leerlingen



14. Amfitheater



Beschrijving

Amfitheater met diepe zitranden. Binnencirkel ligt verdiept om te voorkomen dat we teveel de hoogte in moeten. Binnencirkel kan voorzien worden van een zonnewijzer, windroos, gradenboog, enz.

Afmetingen en aanwijzingen

- binnenring: -30cm, podium en eerste ring gelijk met maaiveld, tweede ring: +30cm, derde ring: +60cm, bovenste rand: 30cm hoog
- Gras rondom loopt op in hoogte. De grond wordt aan de erfgrans opgevangen met hoge betonnen keerranden. Eventueel kan de haag iets lager gezet worden. Zie doorsnede tekening.
- treden zijn 80 cm diep met verharde vlakke zitrand van ten minste 40 cm diep. Daarachter komt: een rand van klinkers of halfverharding met wat ruimte voor begroeiing aan de randen of gras. Keuze maken.
- Combineer stoeptegels met (rood/bruine) klinkers voor een mooi en speels effect.
- Binnenring voorzien van goede afwatering want hele amfitheater watert hierop af. In overleg met hovenier bepalen wat beste oplossing is.
- Bodemmateriaal binnenring kan zijn: split of klinkerbestrating afhankelijk van de functie die het plein krijgt.

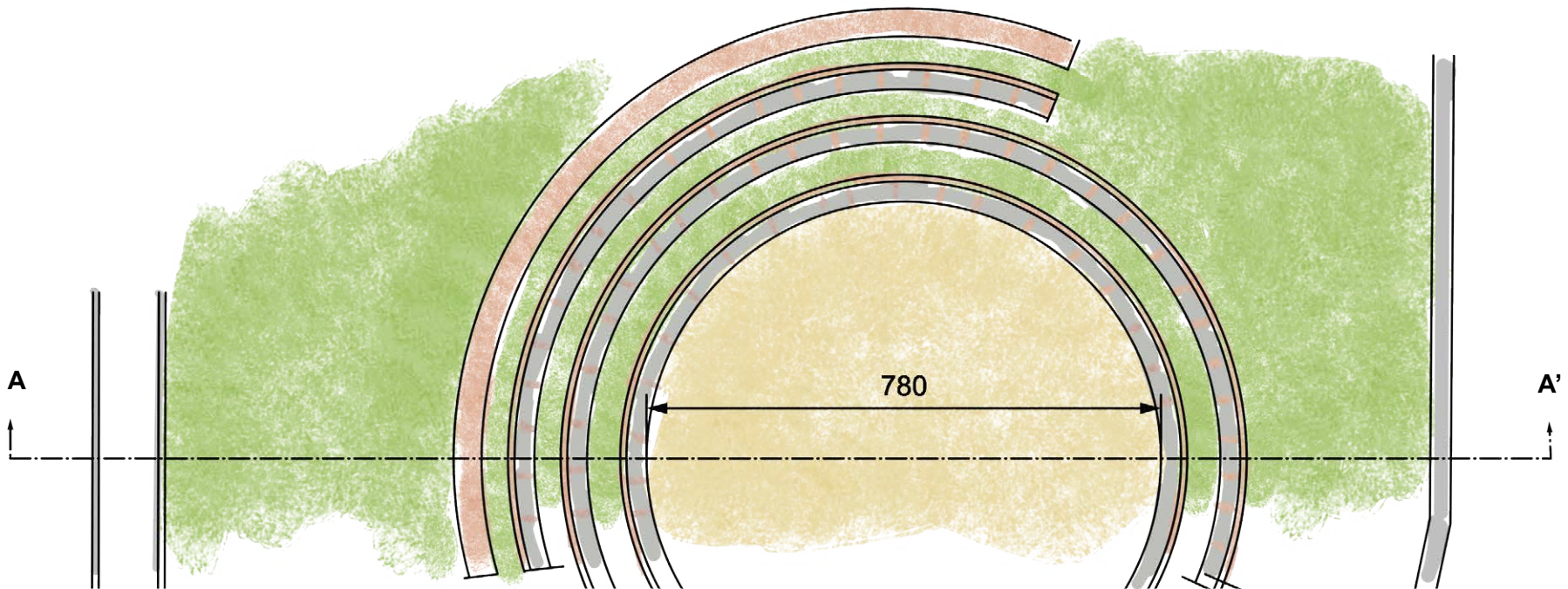
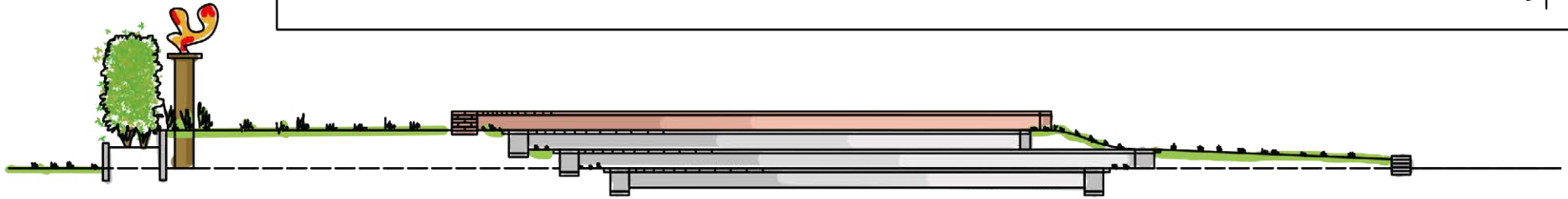
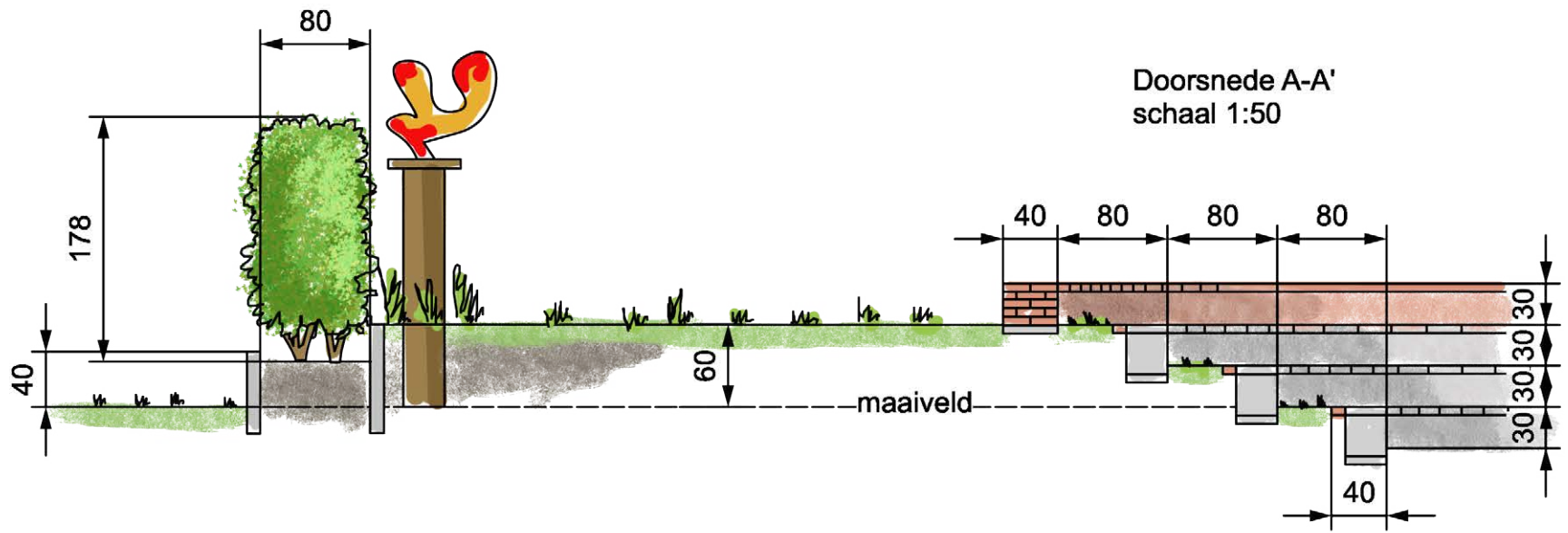


Mogelijk eenvoudiger opties

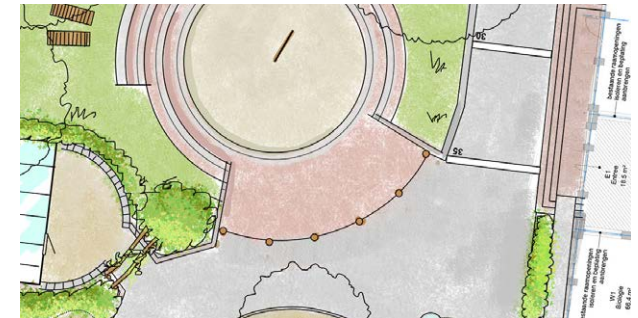
- Bovenste rand maken van liggende stammen.

Amfitheater

schaal 1:100



15. Podium



Beschrijving

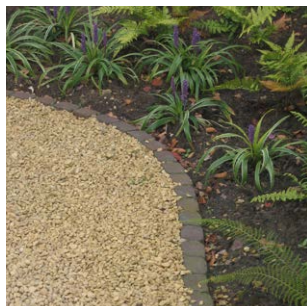
Podium op maaiveld niveau in andere bestrating met palen waartussen een decor opgehangen kan worden en eventueel licht en geluid.

Afmetingen en aanwijzingen

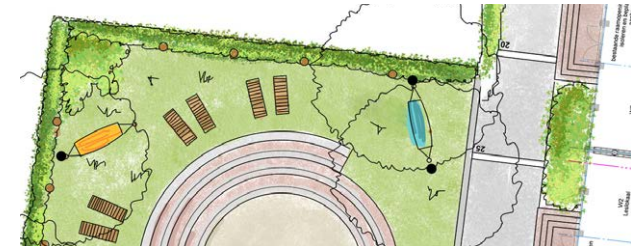
- Zes of zeven grillig gevormde robinia palen van 2,5m lang
- Bestrating: rood/bruine klinkers die bij gebouw passen of halfverharding split die op andere plekken ook terugkomt.
- Podium minimaal 3,5 m diep.

Andere mogelijkheid

- Palen bovenaan met elkaar verbinden en er klimplanten bij zetten.



16. Relaxte grasplek - ligbedden, hangmatten

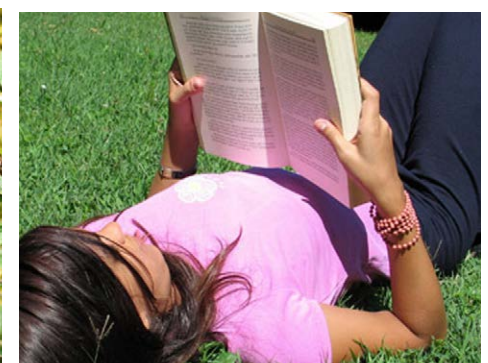


Beschrijving

Gras met paar houten ligbedden en palen voor hangmatten.

Afmetingen en aanwijzingen

- Gebruik gras dat geschikt is om op te lopen en liggen
- Langs randen mag het wat langer blijven en met wat bloemen ertussen.
- Ligbedden in groepjes plaatsen. Ook eenvoudig platte versie ertussen. Of plat deel voor benen en rechte rugleuning. Beetje mee spelen
- Twee extra bomen planten. Fruitbomen?



17. Keerwand met haag en tentoonstellingspalen



Beschrijving

Betonnen keerwand om hoogte te kunnen maken. Daarlangs beukenhaag plaatsen. Dit is ook een leuke plek om dikke stammen te plaatsen waarop kunst tentoongesteld kan worden.

Afmetingen en aanwijzingen

- Hoogteverschil met buren opvangen met eenvoudige betonnen keerwand. Haag iets lager plaatsen dan hoogste vlak gras. Zie tekening op pagina 23.
- Tentoonstellingspalen op verschillende hoogte maar wel zorgen dat wat erop gezet wordt op kijkhoogte staat.

18. Waterpomp met watergoot en 7. verdiepte border



Beschrijving

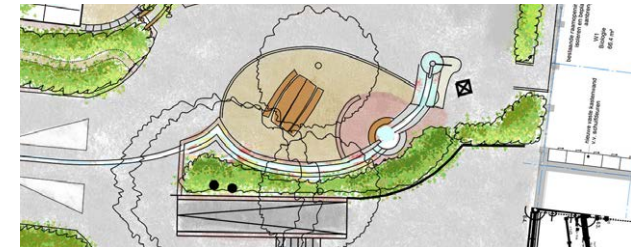
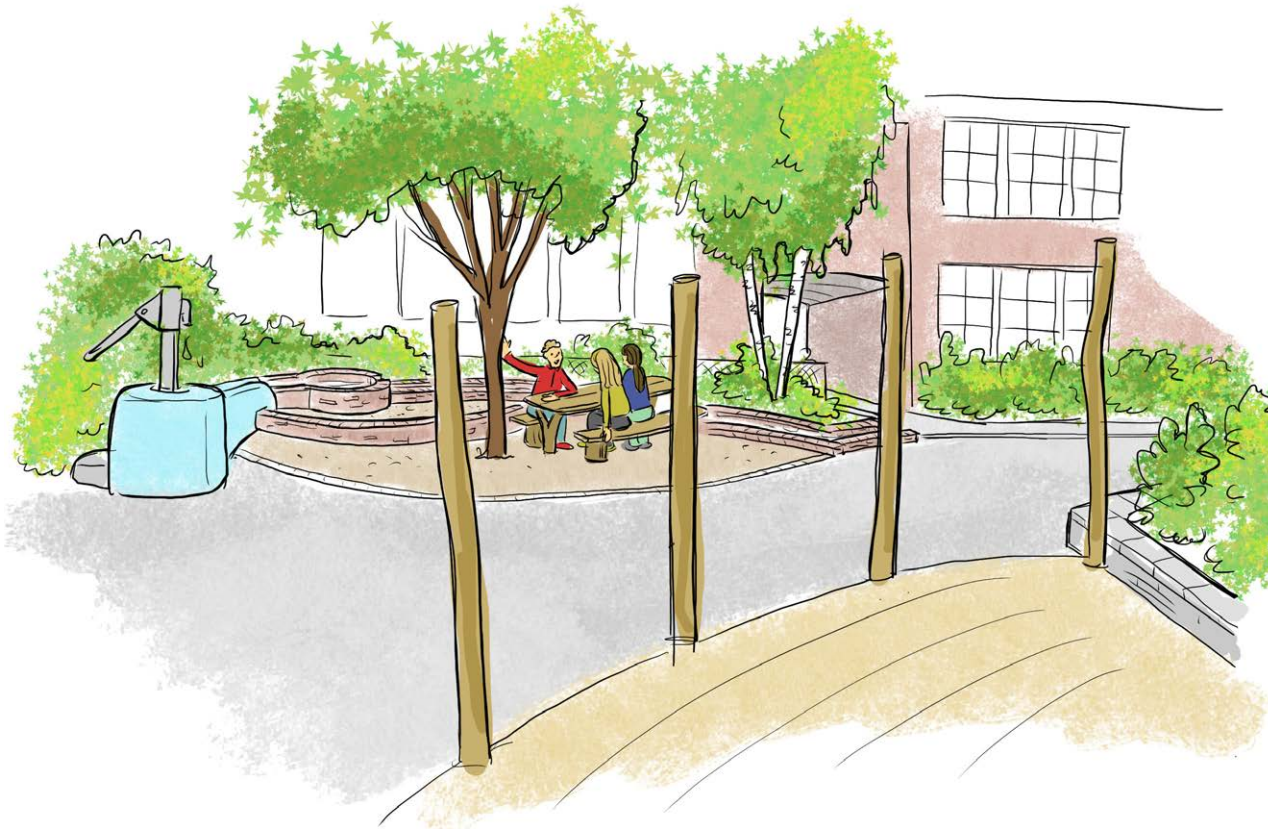
Waterpomp kan misschien gebruikt worden als drinkwaterplek. Water stroomt via watergootje naar de iets lager liggende border tegenover de folly.

Afmetingen en aanwijzingen

- Bij maken van gootje gebruik maken van het reeds bestaande muurtje. Gebruik verschillende soorten bestratingsmateriaal maar voornamelijk klinkers die passen bij huidige muurtje. Deel met dakpannen is ook een optie.
- Daar waar goot overgaat in geul in bestrating kiezen voor goot met kinderkopjes of cement met keitjes.
- Border waarin water weg kan zakken goed waterdoorlatend maken. Planten plaatsen die tegen wat meer water af en toe kunnen.
- Border is 15 cm dieper dan maaiveld. Rand afwerken met klinkerlaag of keien.
- Zitvlonder over border heen 1,2breed en 2,5-3m lang



19. Picknicktafel bij boom



Beschrijving

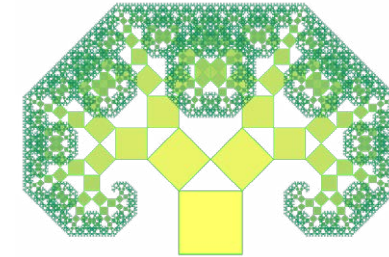
Fijne plek voor robinia of eikenhouten picknicktafel bij bestaande boom en waterpomp.

Afmetingen en aanwijzingen

- Plek mooi afwerken met rond lopende rand waar bestrating ophoudt.
- Ondergrond kan zand blijven of eventueel voorzien van split.
- Stuk bij pomp waar allerlei cement en puinresten liggen, ophogen en voorzien van gladde cementlaag of iets anders wat ervoor zorgt dat resten niet meer boven bestrating uit komen te steken.
- Lange robinia picknicktafel maken van 2,5m



20. Rechte pad ingang - renbaan, poezie, enz...



Beschrijving

Lange doorgang voorzien van gedicht of andere ideeën van de leerkrachten. rechte stuk voorzien van witte lijnen om de vijf meter => hardlooppaas

De trappen kunnen gebruikt worden voor opdrukken, trapje op en af rennen, steps, enz.



21. Overdekte plek berging



Beschrijving

Deze smalle inham kan met een overkapping in de vorm van een doek of eenvoudig golfplaten dak dienen als opslag.



Beschrijving

Sporten - het plein biedt, met wat creativiteit van de leerkracht, erg veel mogelijkheden voor sport activiteiten: trap op en af rennen, situps doen op randen amfitheater, muurtjes gebruiken voor steps achtige oefeningen, enz...

Afmetingen en aanwijzingen

- een viertal palen verspreid neer zetten waar met de gym touwen tussen kunnen worden spannen
- Kleine toevoegingen die bepaalde oefeningen mogelijk maken



Beschrijving algemeen

Wensen voor de beplanting zijn:

- Stevig
- Gevarieerd en veel mogelijkheden voor in de les
- Plukplanten waarmee gekookt kan worden

Zie bijlage Beplantingsplan voor een overzicht van de beplanting die wij aanraden.

