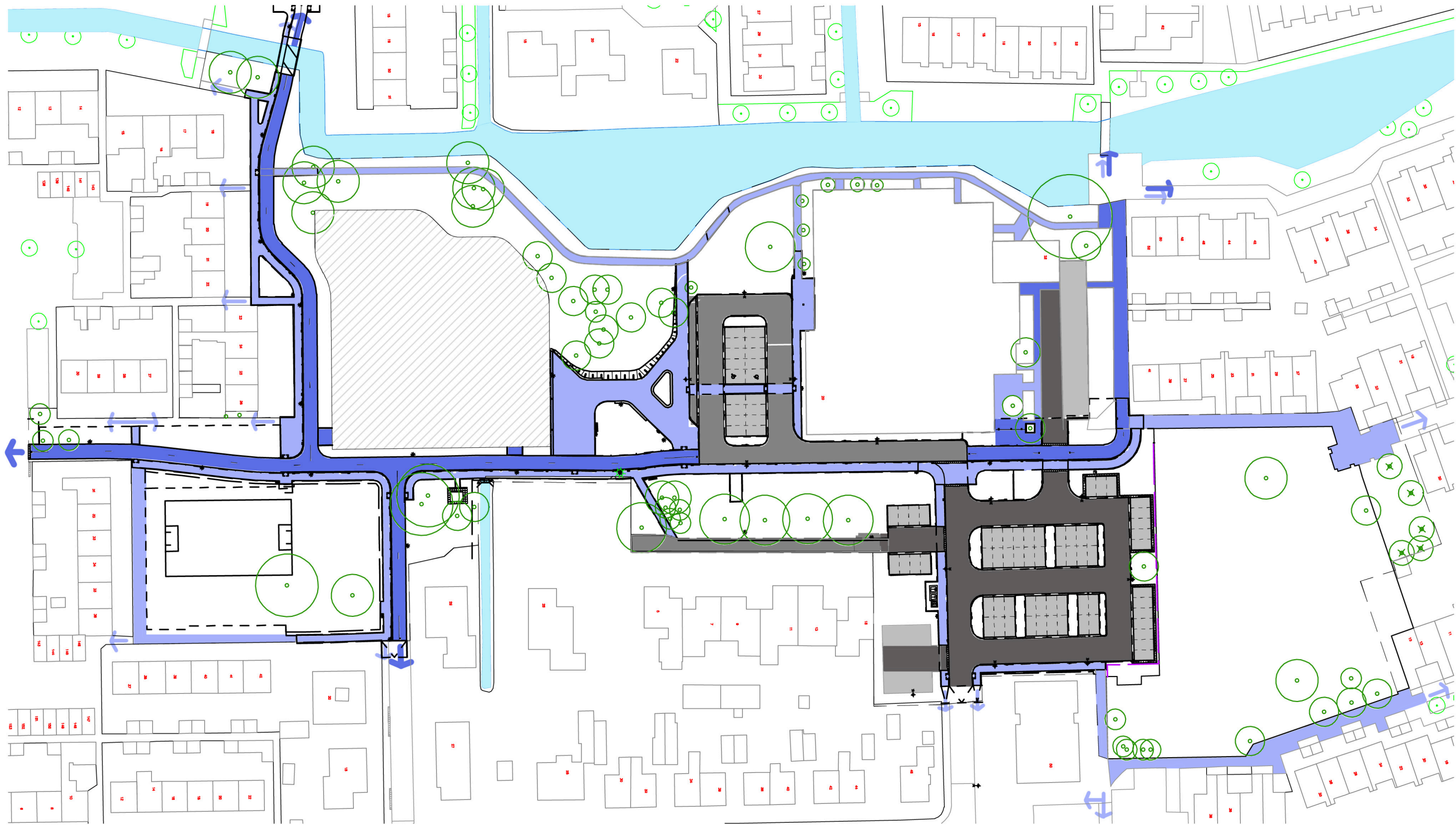


# HERINRICHTING OPENBARE RUIMTE RONDOM IKC, LEIMUIDEN

Gemeente Kaag en Braassem



## LEGENDA

- Bestaande Topo
- Grens plangebied
- Plangebied nieuwbouw IKC
- Toegankelijk voor auto's
- Autoluw gebied
- Parkeerplaats
- Fietspad
- Voetgangersgebied



## VERBINDINGEN PLANGEBIED MET OMGEVING

tekeningnr. <b>09</b>	opdrachtgever <b>GEMEENTE Kaag en Braassem</b>	projectnummer 20/2019	datum 23-01-2020
formaat A3	schaal 1:1000		

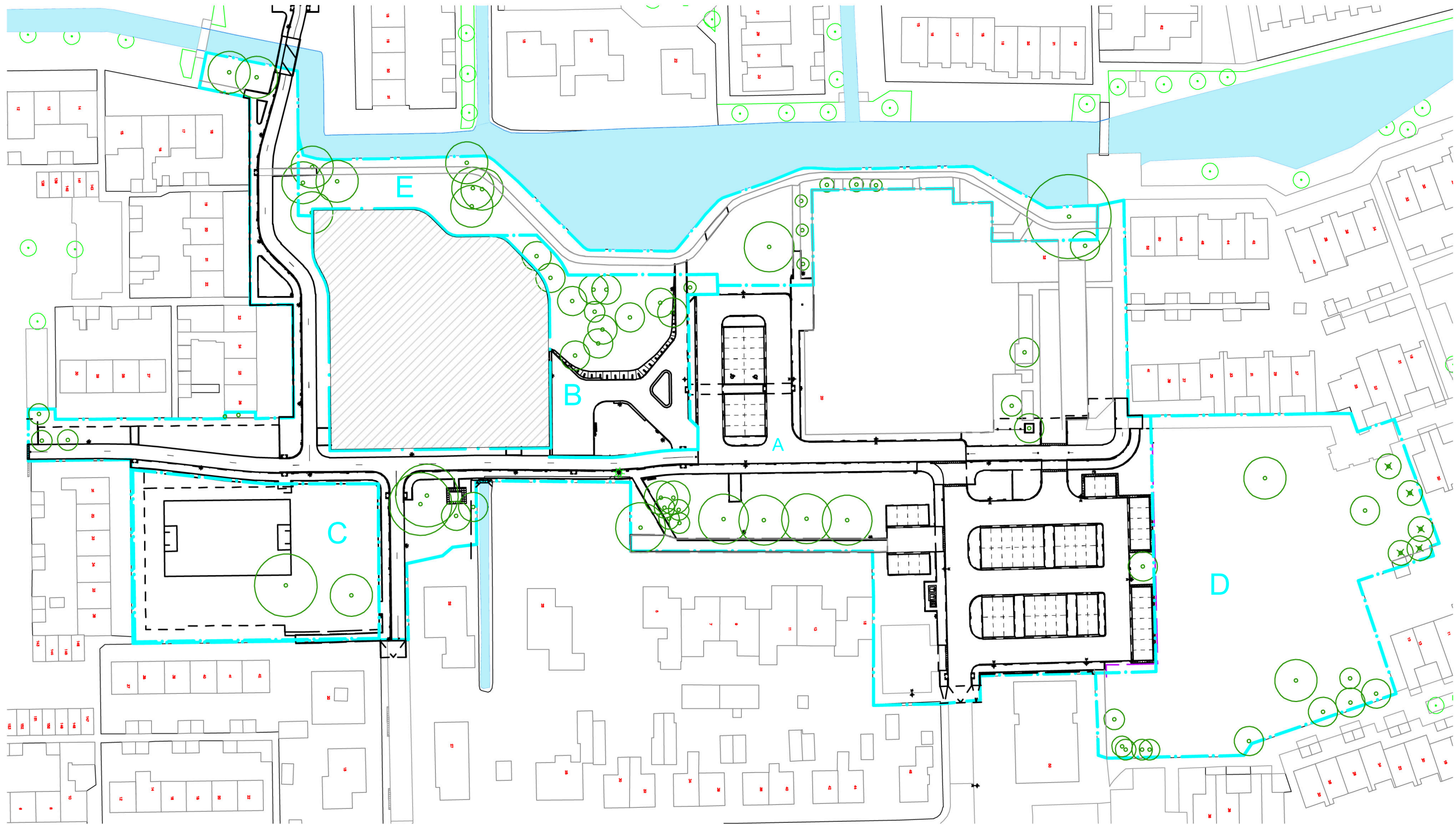


**VOORLOPIG ONTWERP**

documentstatus  
**DEFINITIEF**

# HERINRICHTING OPENBARE RUIMTE RONDOM IKC, LEIMUIDEN

Gemeente Kaag en Braassem

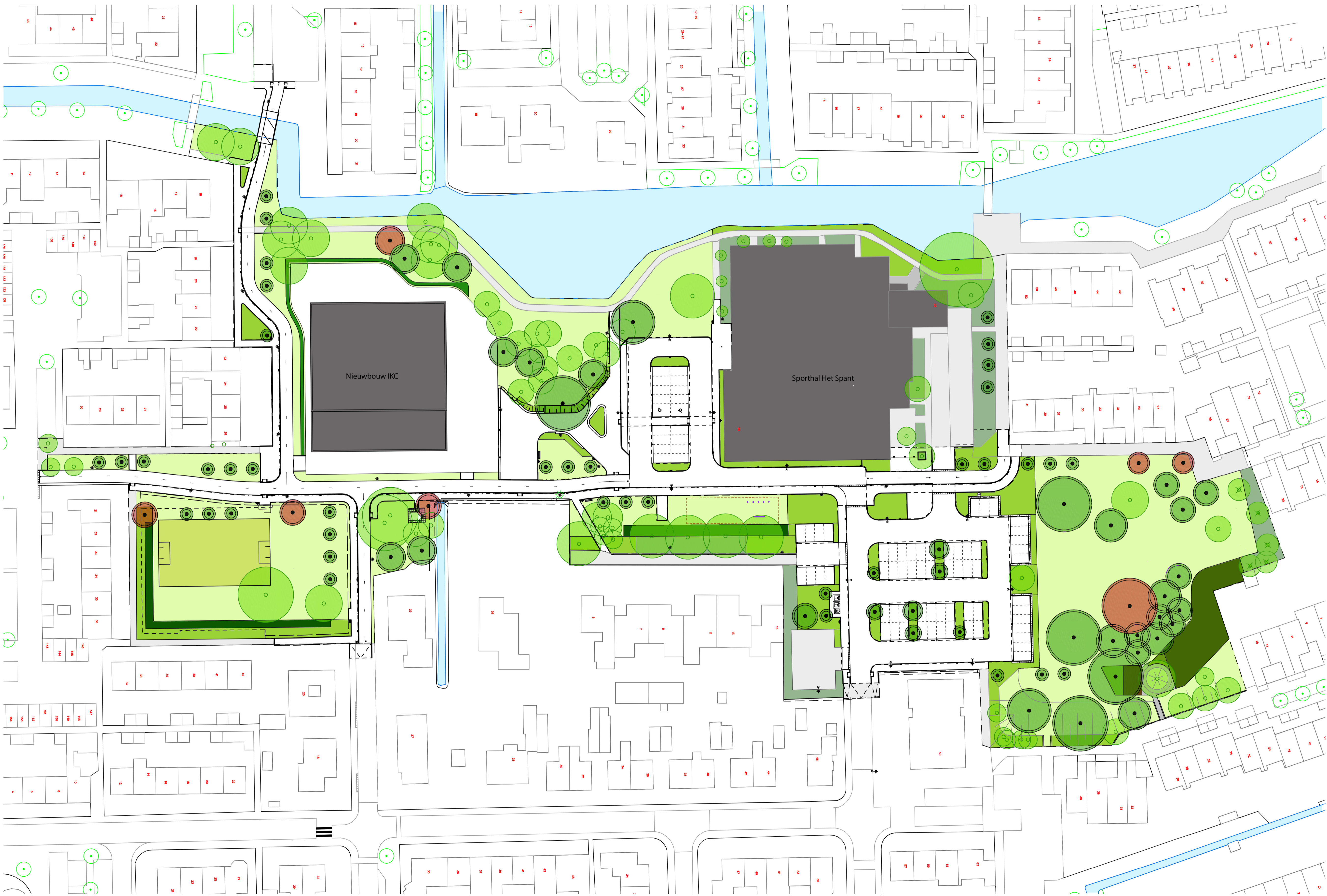


**Deelgebieden:**

- A: Verbindende infrastructuur; doorgaande verkeersverbindingen en parkeerplaatsen
- B: Natuurlijk spelen en entreezone IKC
- C: Sport en spel; open gebied met beplanting afgeschermd van omwonenden
- D: Buurtpark: Groen educatief park voor zowel buurt als school
- E: Wandelpark: Grasveld met bomen voor ontspannen wandelen

DEELGEBIEDEN			
tekeningnr.	opdrachtgever		
<b>10</b>			
formaat	schaal	projectnummer	datum
A3	1:1000	20/2019	23-01-2020
<b>VOORLOPIG ONTWERP</b>			documentstatus <b>DEFINITIEF</b>





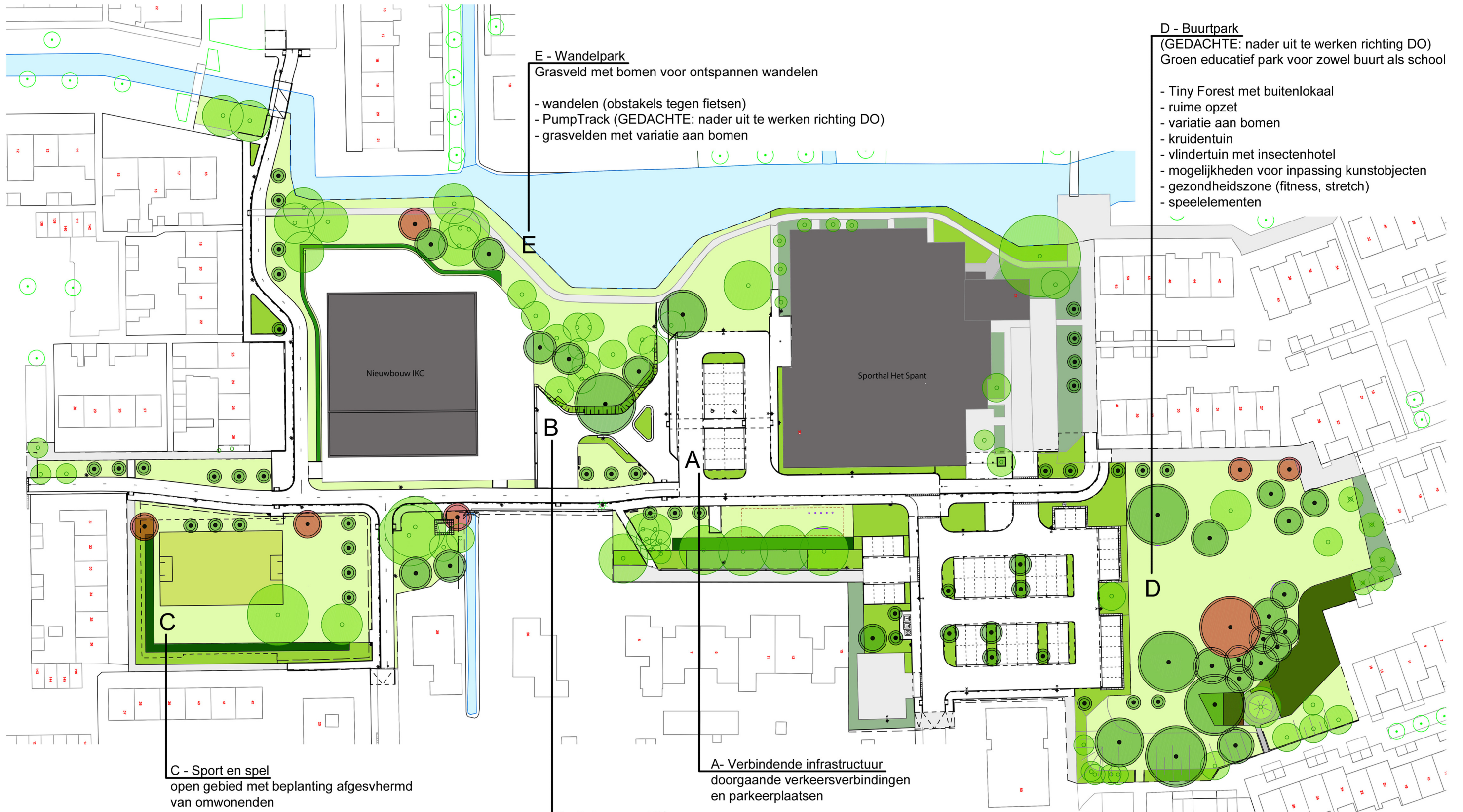
- LEGENDA**
- Bestaande Topo
  - Grens plangebied
  - Nieuwbouw IKC, Sporthal Het Spant
  - Verharding (bestaand)
  - Schoolplein IKC
  - Verhoogde zitrand / keerwand
  - Buitenlokaal Tiny Forest
  - Open water
  - Boom (bestaand)
  - Boom (bestaand - niet ingemeten)
  - Boom (nieuw)
  - Beplanting (bestaand)
  - Beplanting (lage vakbeplanting)
  - Beplanting (hoge vakbeplanting)
  - Beplanting (haag)
  - Tiny Forest
  - Gras
  - Sportveld
  - Hondenzone met agility



<b>VOORLOPIG ONTWERP GROENE BUITENRUIMTE</b>			
<b>11</b>	opdrachtgever		
formaat A1	schaal 1:500	projectnummer 20/2019	datum 23-01-2020
<b>VOORLOPIG ONTWERP</b>			documentstatus <b>DEFINITIEF</b>

# HERINRICHTING OPENBARE RUIMTE RONDOM IKC, LEIMUIDEN

Gemeente Kaag en Braassem



- E - Wandelpark**  
Grasveld met bomen voor ontspannen wandelen
- wandelen (obstakels tegen fietsen)
  - PumpTrack (GEDACHTE: nader uit te werken richting DO)
  - grasvelden met variatie aan bomen

- D - Buurtpark**  
(GEDACHTE: nader uit te werken richting DO)  
Groen educatief park voor zowel buurt als school

- Tiny Forest met buitenlokaal
- ruime opzet
- variatie aan bomen
- kruidentuin
- vlindertuin met insectenhotel
- mogelijkheden voor inpassing kunstobjecten
- gezondheidszone (fitness, stretch)
- speelelementen

- C - Sport en spel**  
open gebied met beplanting afgeschermd van omwonenden

- grasveld (30x18m) evt met doeltjes
- vrije ruimte voor extra elementen (bijv. discgolf, buitenfitness e.d.)
- natuurlijk spelen en sporten (GEDACHTE: nader uit te werken richting DO)
- groene 'geluidswal' (beplanting zorgt voor afscherming van geluid en zicht voor omwonenden)

- B - Entreezone IKC**

- overzichtelijk en veilig dankzij autovrij plein
- zitbanken
- natuurlijk spelen (GEDACHTE: nader uit te werken richting DO)

- A - Verbindende infrastructuur**  
doorgaande verkeersverbindingen en parkeerplaatsen

- overzichtelijk en veilig door gebruik van voornamelijk grasvelden, lage beplanting en bomen
- lage beheerskosten
- bomenrijen zorgen voor visuele verbindingen

## VOORLOPIG ONTWERP GROENE BUITENRUIMTE - deelgebieden

tekeningnr.	opdrachtgever		
12	GEMEENTE <b>Kaag en Braassem</b>		
formaat	schaal	projectnummer	datum
A3		20/2019	23-01-2020

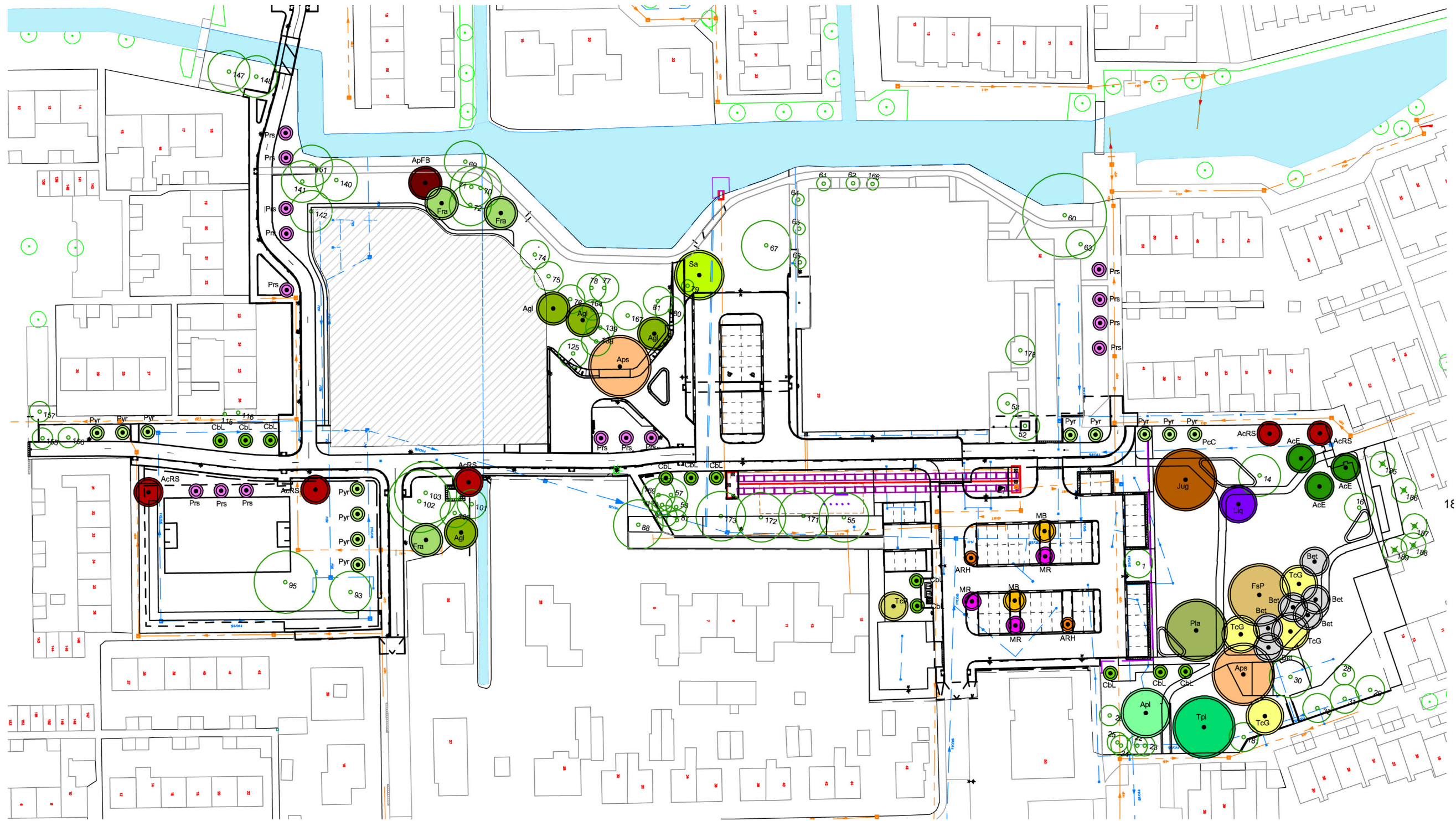


VOORLOPIG ONTWERP

documentstatus  
DEFINITIEF

# HERINRICHTING OPENBARE RUIMTE RONDOM IKC, LEIMUIDEN

Gemeente Kaag en Braassem



## LEGENDA

- |  |   |
|--|---|
| ● AcE - Acer campestre Elsrijk             | ● Prs - Prunus sargentii Rancho                           |
| ● AcRS - Acer campestre Red Shine          | ● Pyr - Pyrus calleryana Capitol                          |
| ● Agl - Alnus glutinosa                    | ● Sa - Salix alba   |
| ● ApFB - Acer platanoides Faassens Black   | ● TcG - Tilia cordata Greenspire                          |
| ● Apl - Acer platanoides                   | ● TcR - Tilia cordata Rancho                              |
| ● Aps - Acer pseudoplatanus                | ● Tpl - Tilia platyphyllos                                |
| ● ARH - Amelanchier arborea Robin Hill     |   |
| ● Bet - Betula pendula                     | □ Grens plangebied  |
| ● CbL - Carpinus betulus Lucas             | ▨ Plangebied nieuwbouw IKC                                |
| ● Fra - Fraxinus angustifolia Raywood      | 1 - 182 Boomnummer bestaande boom (BWNL 24-08-2018)       |
| ● FsA - Fagus sylvatica Atropunicea        | 183 - 189 Boomnummer bestaande boom (boom niet ingemeten) |
| ● Jug - Juglans regia                      |   |
| ● Liq - Liquidambar styraciflua Worplesdon |   |
| ● MB - Malus Butterball                    |   |
| ● MR - Malus Rudolph                       |   |
| ● Pla - Platanus acerifolia                |   |

## Legenda kabels&leidingen

- |       |                          |
|-------|--------------------------|
| — H — | Gas hoge druk - Liander  |
| — M — | Middenspanning - Liander |
| — L — | Gas lage druk - Liander  |
| — P — | Laagspanning - Liander   |
| — V — | Datatransport - KPN      |
| — W — | Water - Oasen            |
| — Z — | Datatransport - Ziggo BV |
| — B — | Bergbezinkriool          |



## BEPLANTINGSPLAN BOMEN

tekeningnr.	opdrachtgever		
<b>13</b>			
formaat	schaal	projectnummer	datum
A3	1:1000	20/2019	23-01-2020

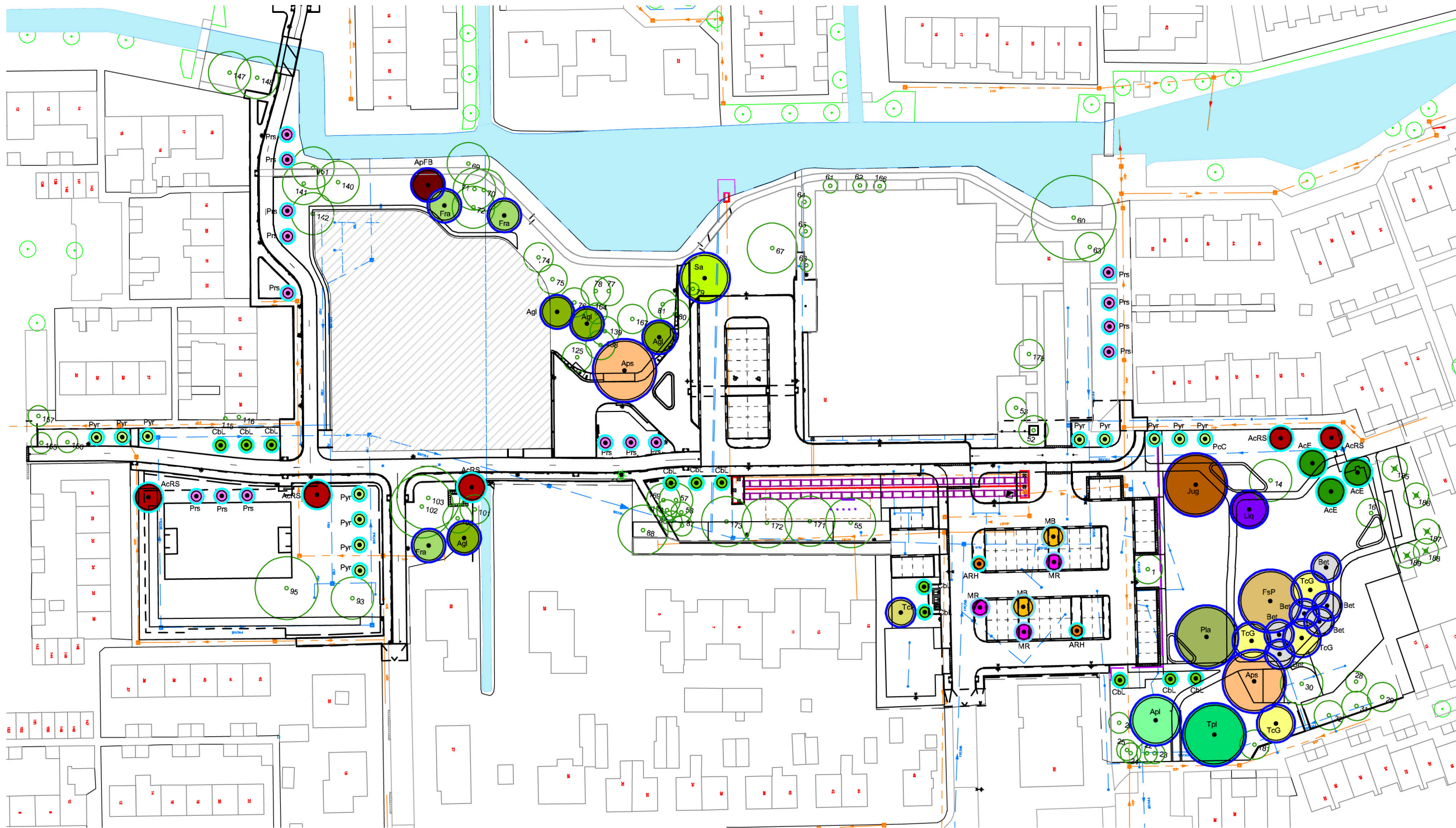


**VOORLOPIG ONTWERP**

documentstatus  
**DEFINITIEF**

# HERINRICHTING OPENBARE RUIMTE RONDOM IKC, LEIMUIDEN

Gemeente Kaag en Braassem



## LEGENDA

- AcE - Acer campestre Elsrijk
- AcRS - Acer campestre Red Shine
- Agl - Alnus glutinosa
- ApFB - Acer platanoides Faassens Black
- Apl - Acer platanoides
- Aps - Acer pseudoplatanus
- ARH - Amelanchier arborea Robin Hill
- Bet - Betula pendula
- Cbl - Carpinus betulus Lucas
- Fra - Fraxinus angustifolia Raywood
- FsA - Fagus sylvatica Atropunicea
- Jug - Juglans regia
- Liq - Liquidambar styraciflua Worplesdon
- MB - Malus Butterball
- MR - Malus Rudolph
- Pla - Platanus acerifolia
- Prs - Prunus sargentii Rancho
- Pyr - Pyrus calleryana Capitol
- Sa - Salix alba
- TcG - Tilia cordata Greenspire
- TcR - Tilia cordata Rancho
- Tpl - Tilia platyphyllos
- Grens plangebied
- Plangebied nieuwbouw IKC
- 1 - 182 Boomnummer bestaande boom (BWNL 24-08-2018)
- 183 - 189 Boomnummer bestaande boom (boom niet ingemeten)

- Boom (1e grootte)
- Boom (2e grootte)
- Boom (3e grootte)

## Legenda kabels&leidingen

- Gas hoge druk - Liander
- Middenspanning - Liander
- Gas lage druk - Liander
- Laagspanning - Liander
- Datatransport - KPN
- Water - Oasen
- Datatransport - Ziggo BV
- Bergbezinkriool



## BEPLANTINGSPLAN BOMEN - boomgrootte

tekeningnr. <b>14</b>	opdrachtgever <b>GEMEENTE Kaag en Braassem</b>		
formaat A3	schaal 1:1000		



**VOORLOPIG ONTWERP**

documentstatus  
**DEFINITIEF**